

どんどん囃子

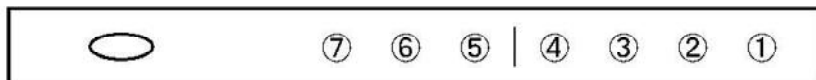
篠笛運指表

'07.04.27 和太鼓 鳴桜 (なを)
'08.04.15 見直し

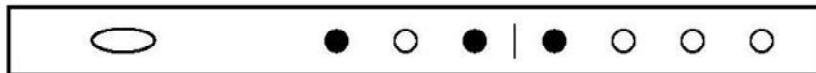
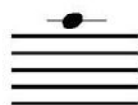
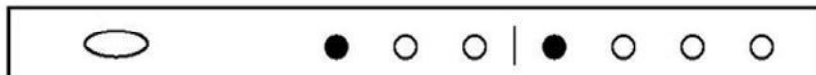
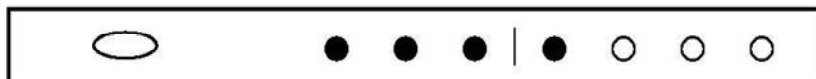
使用する篠笛は、8本調子／7本調子 どちらでもOK。
複数で吹く場合は、お手軽価格で、音のバラツキが少ない
プラスチック篠笛をオススメします。

お囃子調に変調してあります。
楽譜との違いを気にせず、この運指で吹いて下さい。
笛の調子に関わらず、この指使いでOKです。

1	2	3	4	5	6	7	8	9	10	11	12	13	14	15	16	17
																二
好			の		あ					が					ん	
	き	な		よ		な		た		い		ば				
		~						~				ち				



お囃子らしく吹くには
タンギングではなく、ロングブレスで吹いて下さい。
同じ音が続く時は、指を開けたり閉めたして音を
切して下さい。



大甲音)
笛を唇に強く押しつけて、息を細くして歌口の遠いエッジに向けて鋭く吹く